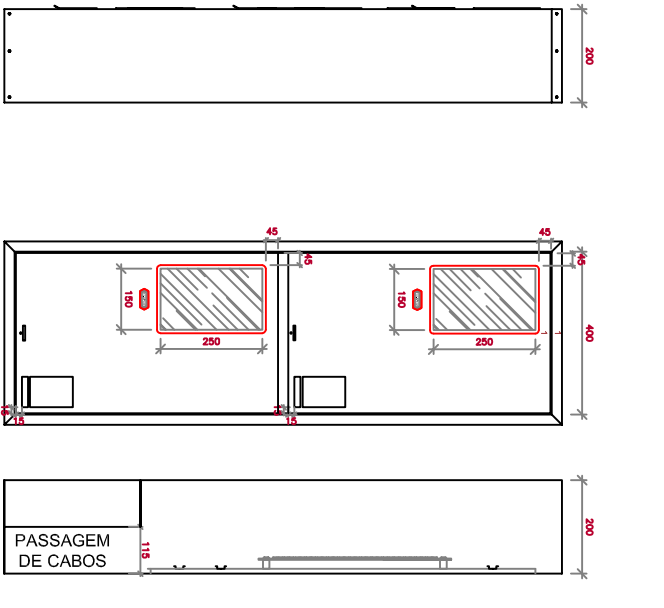


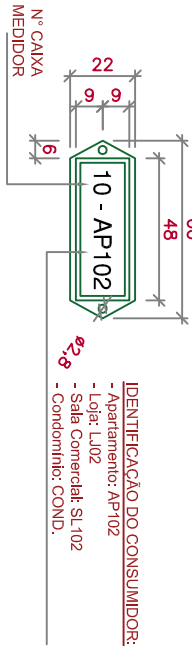
VISTA FRONTAL



VISTA LATERAL

VISTA FRONTAL

CORTE AB

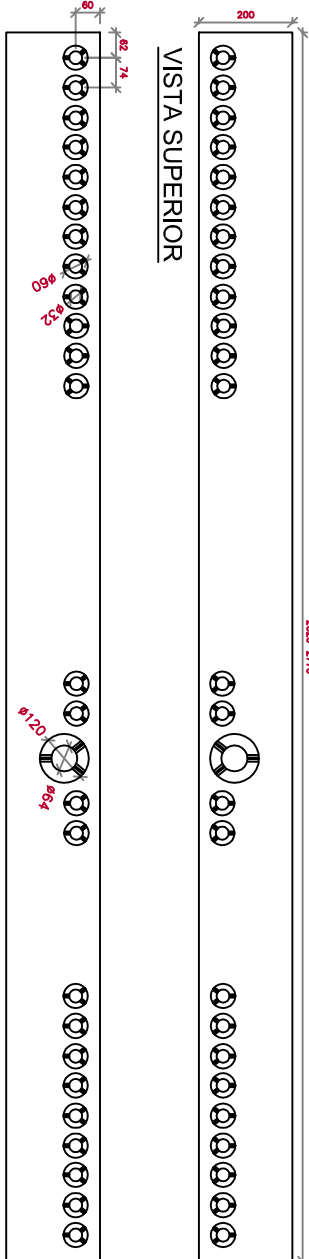
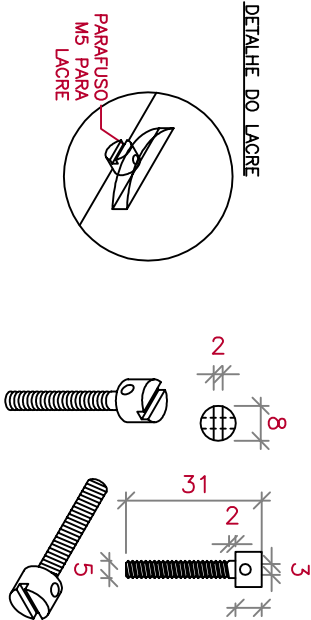


- OBSERVAÇÃO:
- 1 - OS NÚMEROS INDICATIVOS DEVERÃO SER IMPRESSOS E TER ALTURA MÍNIMA DE 10mm;
 - 2 - PLAQUETAS DE ACRÍLICO OU ALUMÍNIO, ARREBITADAS OU APARAFUSADAS.

PLAQUETA DE IDENTIFICAÇÃO

ESCALA: 1/25

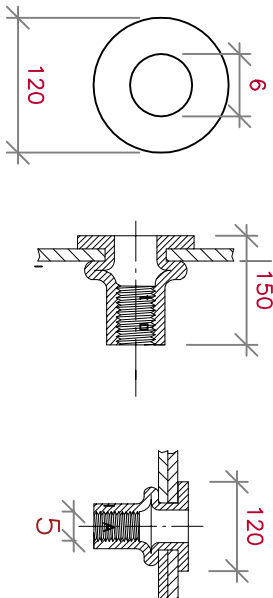
PARAFUSO INOX M5 LACRE



VISTA SUPERIOR

VISTA INFERIOR

DETALHE DA PORCA REBITE PLANA INOX M5



NOTAS:

1. ESPESURA DA CHAPA DE ALUMÍNIO - 1,5mm (Nº16 ABNT);
2. ESPESURA DO VIDRO (VISOR) - 4mm;
3. BARRAMENTO DE COBRE - MÍNIMO: 20 x 3 x XXX mm (L x E x C), OU CONFORME PROJETO;
4. VISOR DE VIDRO DE 110 x 170 x 4mm (L x A x E);
5. ACABAMENTO PINTURA POR DEPOSIÇÃO ELETROSTÁTICA;
6. PLACA DE ALERTA DE SEGURANÇA MODELO PADRÃO;
7. SUPORTE TRILHO DIN COM BORNEIRA SAK, OU CONECTOR RETRÁTIL;
8. ESPELHO PROTEÇÃO DOS BARRAMENTOS EM POLICARBONATO DE 3mm;
9. MEDIÇÃO COM DISJUNTOR MAIOR QUE 70A, A LARGURA PARA OS MEDIDORES PASSA A SER DE 400mm;
10. O DISJUNTOR GERAL PODE SER INSTALADO NA PARTE SUPERIOR OU INFERIOR DO QUADRO;
11. O DPS DEVE FICAR VISÍVEL ATRAVÉS DE VISOR DE VIDRO NO ESPELHO DE PROTEÇÃO DOS BARRAMENTOS;
12. PARAFUSO DE ATERRAMENTO M6x25mm EM COBRE OU LATÃO COM PORCA E ARUELA DE PRESSÃO COM CHAPA INTERNA DE 30X30X1,5mm
13. FORNECER 03 PARAFUSOS PARA FIXAÇÃO DO MEDIDOR DE 4,2X25mm DENTRO DA CAIXA;
14. BASE DE FIXAÇÃO DO MEDIDOR, POLIMÉRICA, ANTICHAMA, DE 300X220X14mm (CXLXE) OU DE 370X250X14mm PARA O MÓDULO DE 400mm.
15. FIXAÇÃO DA FIAÇÃO COM ABRAÇADEIRA DE NYLON E PRESILHA TIPO CUNHA.
16. BARRAMENTO BEP DE COBRE - MÍNIMO: 25x5x300mm (LxExC);



Celesc Distribuição S.A.

QUADRO PARA VINTE E UM MEDIDORES

PROJETO		DCL/DPGT/DVSP		FOLHA:
ALUMÍNIO		DCL/DPGT/DVSP		12
DATA	Maior 2019	ESCALA	S / ESC	